

# Руководство по установке

## Модель KX-TDA0300

Благодарим за покупку программного обеспечения Panasonic PC Console KX-TDA0300. Прочтите это Руководство перед использованием изделия и сохраните его для будущего использования.

Данное Руководство содержит инструкции по инсталляции на компьютер программного обеспечения PC Console и драйвера USB.

## Оглавление

Системные требования .....	1	Windows 98 .....	20
Введение .....	2	Windows 2000 .....	24
Примечания .....	2	Windows XP .....	28
Инсталляция программного обеспечения PC Console .....	3	Удаление драйвера USB .....	32
Инсталляция драйвера USB .....	7	Windows 98 .....	32
Windows 98 .....	7	Windows 2000 .....	33
Windows 2000 .....	15	Windows XP .....	34
Windows XP .....	17	Деинсталляция программного обеспечения PC Console .....	35
Обновление драйвера USB .....	20	Запуск программного обеспечения PC Console .....	35

## Системные требования

- Microsoft® Windows® 98 Second Edition, 2000 или XP (Windows Me не поддерживается)
- Internet Explorer 5.0 (или более поздняя версия)
- Минимальные требования (только для инсталляции KX-TDA0300)
  - CPU: Pentium® II 350 МГц
  - RAM: 64 Мб
  - HDD: свободное пространство 100 Мб (при инсталляции)
  - Дисплей: XGA (1024\*768)
  - Периферийные устройства: звуковая плата (для использования функций записи и воспроизведения), динамик (для прослушивания речевых сообщений), порт USB, устройство чтения компакт-дисков

## Товарные знаки

- Microsoft и Windows являются зарегистрированными товарными знаками или товарными знаками Microsoft Corporation в США и/или других странах.
- Intel и Pentium являются товарными знаками или зарегистрированными товарными знаками Intel Corporation или ее филиалов в США и других странах.
- Все другие товарные знаки, используемые в данном документе, являются собственностью их владельцев.

## Примечание

Снимки экрана напечатаны с разрешения Microsoft Corporation.

# Введение

---

Программное обеспечение PC Console (компьютерная консоль оператора) разработано для взаимодействия с цифровыми гибридными IP-АТС Panasonic (серии KX-TDA) и позволяет производить обработку вызовов с помощью персонального компьютера вместо системного телефона.

## Примечание

- PC Console обеспечивает одновременную обработку максимум 10 вызовов. Для одновременного приема более одного вызова необходимо назначить требуемое количество кнопок группы распределения входящих вызовов (максимум 10) на системном телефоне, используемом в качестве PC Console. При назначении более 10 кнопок прием или выполнение вызовов будет невозможным. Для получения информации о назначении кнопок обратитесь к дилеру.
- Внутренней линии, которая назначена как линия PC Console, необходимо также назначить свойство "DPT-порт" при системном программировании УАТС (Назначение оконечного устройства (TDA) [601]). Для получения информации о программировании обратитесь к дилеру.

## Примечания

---

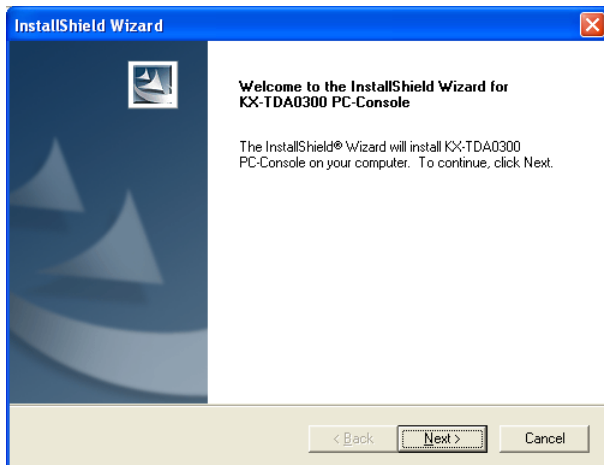
- Перед инсталляцией УАТС должна быть включена.
- Цифровой системный телефон Panasonic (только модели KX-T7633 и KX-T7636) должен быть оборудован модулем USB KX-T7601, который необходимо подключить к компьютеру с помощью кабеля USB. Инструкции по установке см. в документации по моделям KX-T7600.
- Пользователь, выполняющий инсталляцию или деинсталляцию программного обеспечения PC Console в операционных системах Windows 2000 или XP Professional, должен принадлежать к группе "Administrators" (администраторы). Пользователи, принадлежащие к другим группам, не обладают правом инсталляции и деинсталляции.
- Если пользователь PC Console не принадлежит к группе "Administrators", при инсталляции программного обеспечения необходимо назначить в качестве "Data folder" (папка данных) соответствующую частную папку. Не назначайте каких-либо системных папок, включая папку "Program files". В противном случае работа приложения будет некорректной.
- При работе с PC Console необходимо отключить режимы System Standby Mode (Suspend) и Hibernation.
- В зависимости от операционной системы, звуковое устройство ПК по умолчанию будет переключено на аудиоустройство USB, установленное при инсталляции драйвера USB. Для воспроизведения аудиоматериалов повторно выберите на панели управления требуемое устройство.
- При появлении во время работы сообщения об ошибке соединения необходимо закрыть программу PC Console, выполнить проверку по приведенным ниже пунктам, после чего повторно запустить программу PC Console.
  - телефон подключен к УАТС посредством кабеля TEL;
  - телефон подключен к ПК посредством кабеля USB;
  - УАТС включена.
- При возникновении вопросов или некорректной работе приложения необходимо проконсультироваться с дилером.

# Инсталляция программного обеспечения PC Console

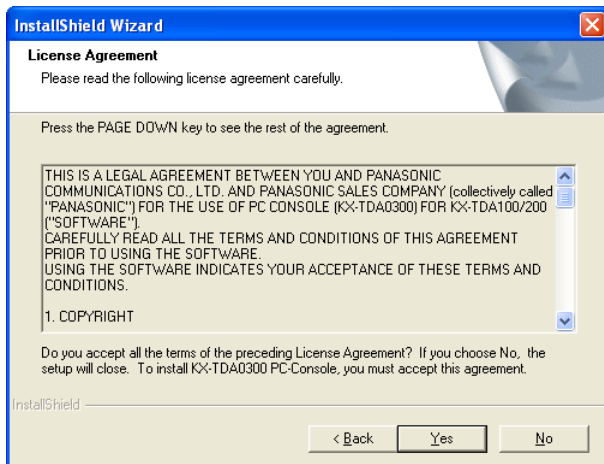
## Примечание

При инсталляции данного программного обеспечения все другие приложения должны быть закрыты.

1. Дважды щелкните мышью на "Setup.exe" на CD-ROM.



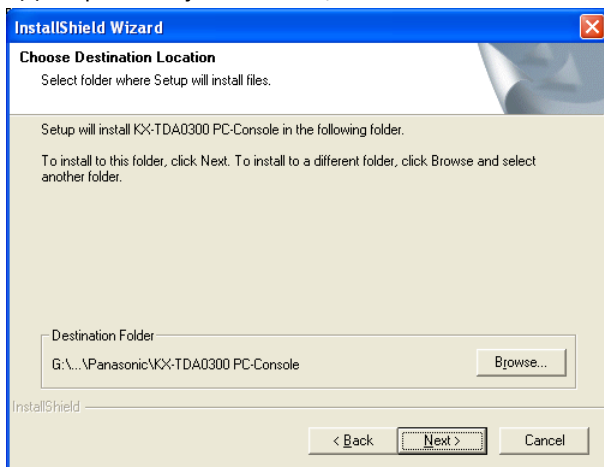
2. Нажмите кнопку Next.



3. Внимательно прочтите Лицензионное соглашение.

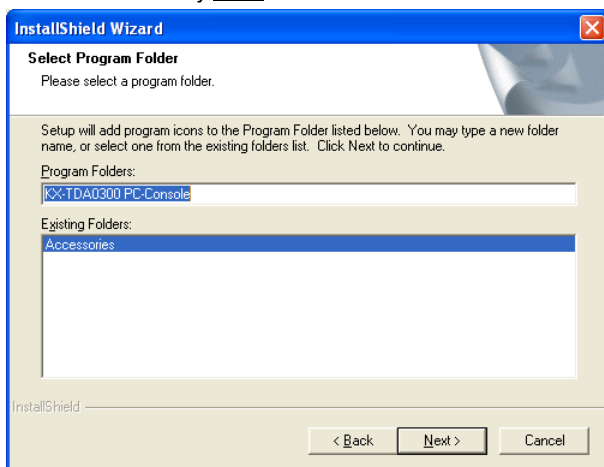
# Инсталляция программного обеспечения PC Console

4. Для принятия условий Лицензионного соглашения нажмите кнопку Yes.



5. Для изменения установочной папки нажмите кнопку Browse.  
Этот шаг не обязателен и может быть пропущен.

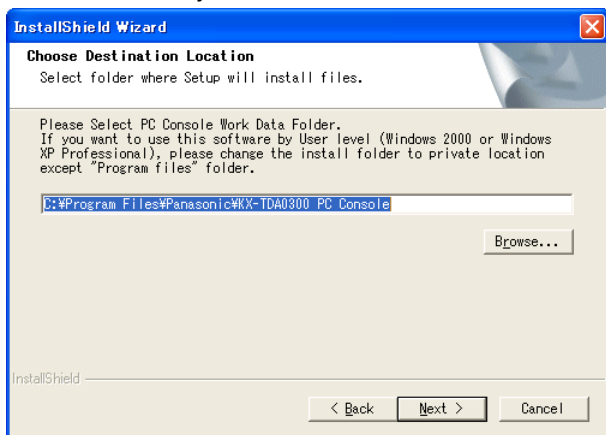
6. Нажмите кнопку Next.



7. Переименуйте программную папку в поле Program Folders.  
Этот шаг не обязателен и может быть пропущен.

# Инсталляция программного обеспечения PC Console

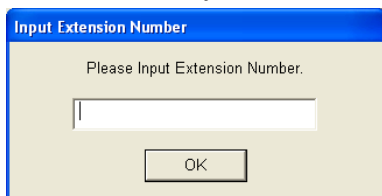
8. Нажмите кнопку Next.



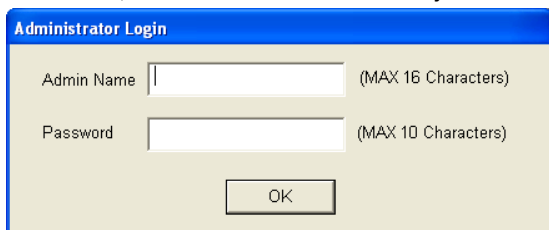
9. Для изменения места сохранения рабочих данных воспользуйтесь кнопкой Browse.

Этот шаг не обязателен и может быть пропущен.

10. Нажмите кнопку Next.



11. Введите номер внутренней линии, которая назначена как внутренняя линия PC Console, после чего нажмите кнопку OK.



12. Введите имя администратора (макс. 16 символов) и пароль (макс. 10 символов).

## Доступные символы:

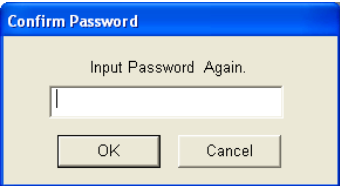
(пробел)	!	“	#	\$	%	&	'	(	)	*	+	,	-	.	/
0	1	2	3	4	5	6	7	8	9	:	;	<	=	>	?

# Инсталляция программного обеспечения PC Console

## Доступные символы:

@	A	B	C	D	E	F	G	H	I	J	K	L	M	N	O
P	Q	R	S	T	U	V	W	X	Y	Z	[	\	]	^	_
`	a	b	c	d	e	f	g	h	i	j	k	l	m	n	o
p	q	r	s	t	u	v	w	x	y	z	{		}	~	

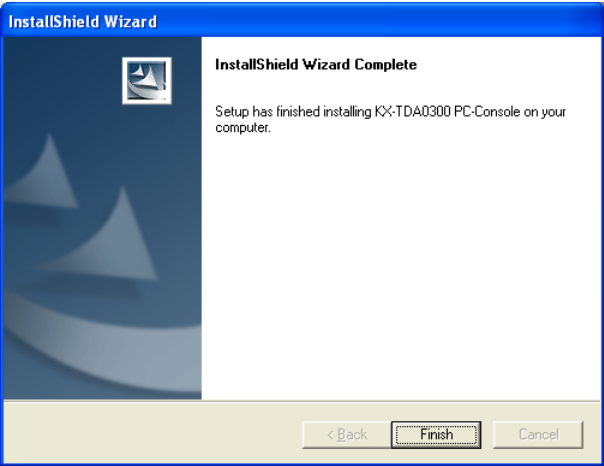
13. Нажмите кнопку OK.



14. Еще раз введите пароль и нажмите кнопку OK.



15. Нажмите кнопку OK.



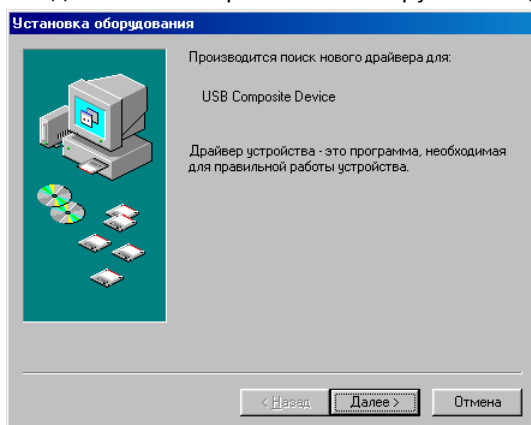
16. Нажмите кнопку Finish.

## ◆◆ Windows 98

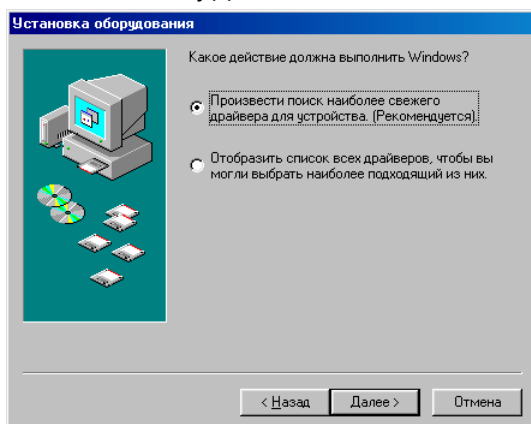
### Примечание

В зависимости от среды компьютера при установке “USB Composite Device” и “Аудиоустройства USB” может потребоваться установочный CD-ROM Windows 98.

1. Подключите телефон к компьютеру с помощью кабеля USB.

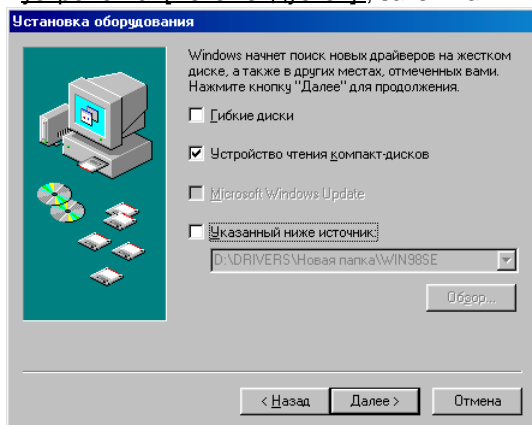


2. Нажмите кнопку Далее.

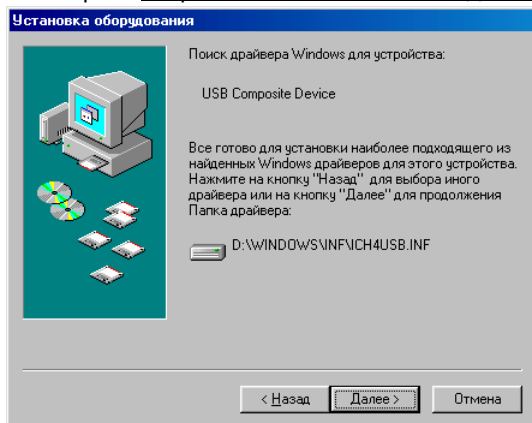


## Инсталляция драйвера USB

3. Выберите пункт Произвести поиск наиболее свежего драйвера для устройства. [Рекомендуется], затем нажмите кнопку Далее.

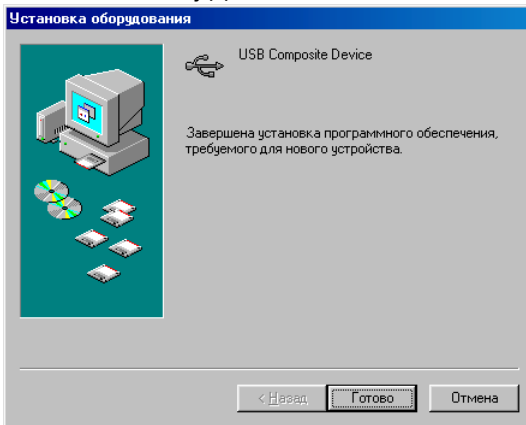


4. Выберите Устройство чтения компакт-дисков, затем нажмите кнопку Далее.

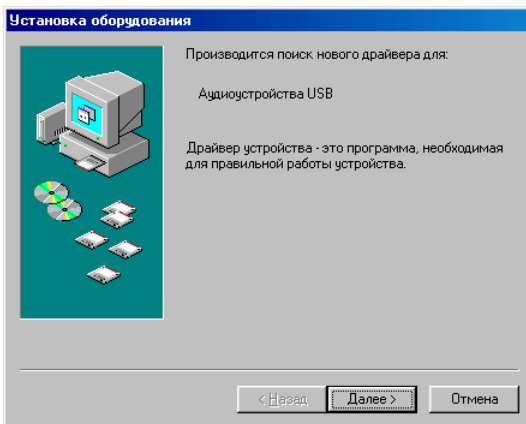




5. Нажмите кнопку Далее.

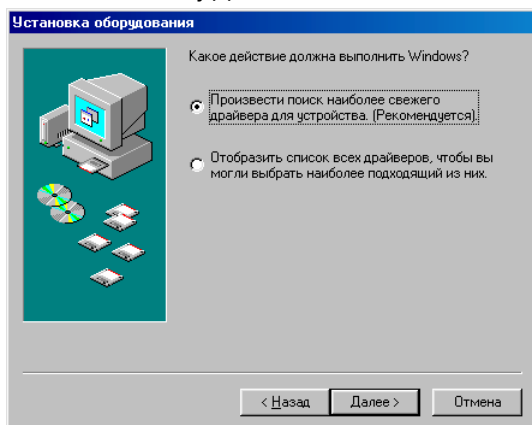


6. Нажмите кнопку Готово.

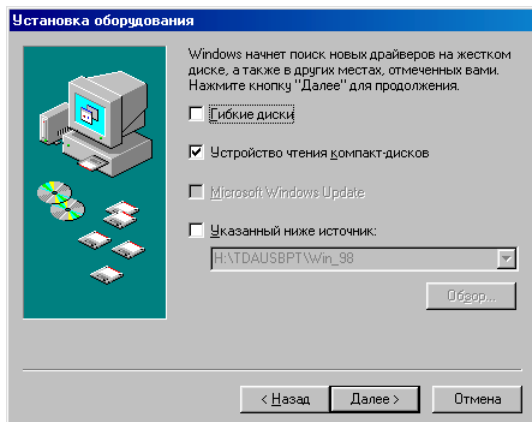


# Инсталляция драйвера USB

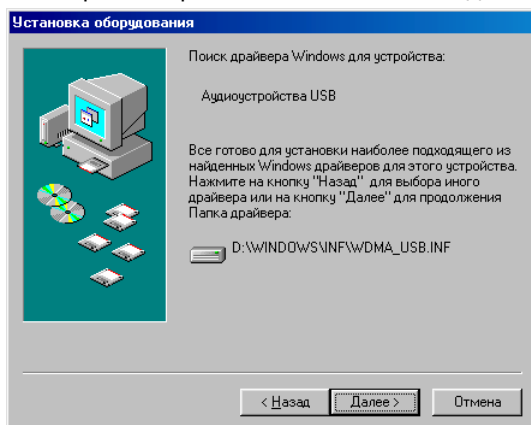
7. Нажмите кнопку Далее.



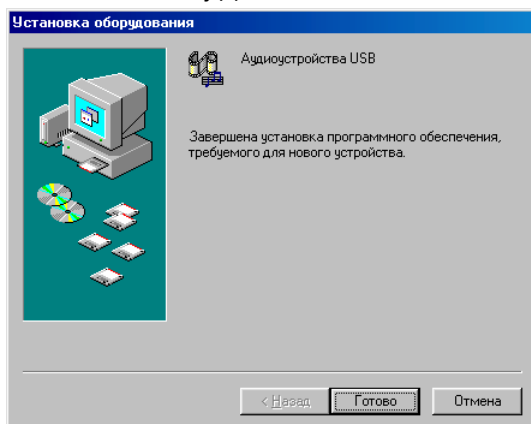
8. Выберите Произвести поиск наиболее свежего драйвера для устройства, [Рекомендуется], затем нажмите кнопку Далее.



9. Выберите Устройство чтения компакт-дисков, затем нажмите кнопку Далее.



10. Нажмите кнопку Далее.

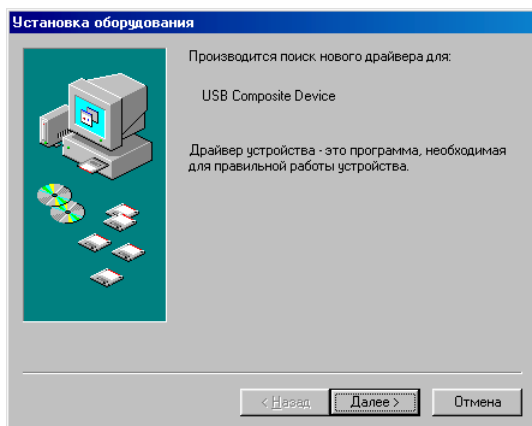


11. Нажмите кнопку Готово.

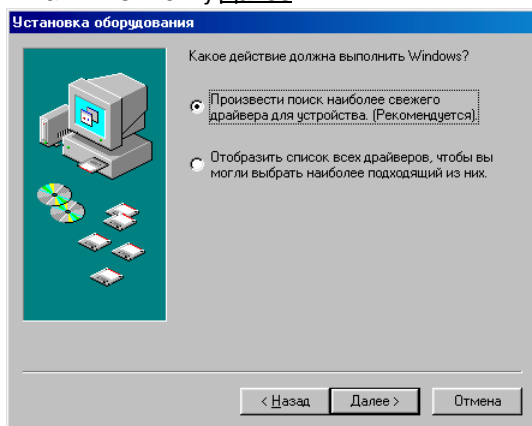
### **Примечание**

Перезагрузите ПК при наличии такого требования.

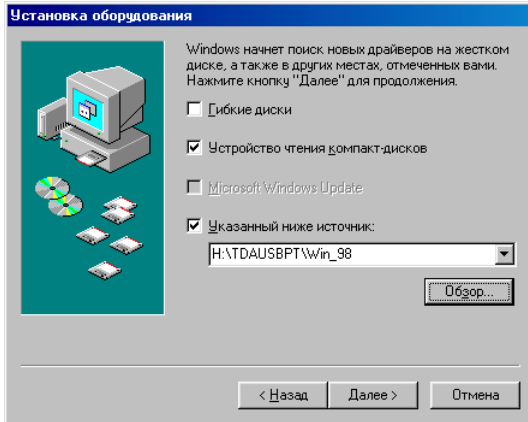
# Инсталляция драйвера USB



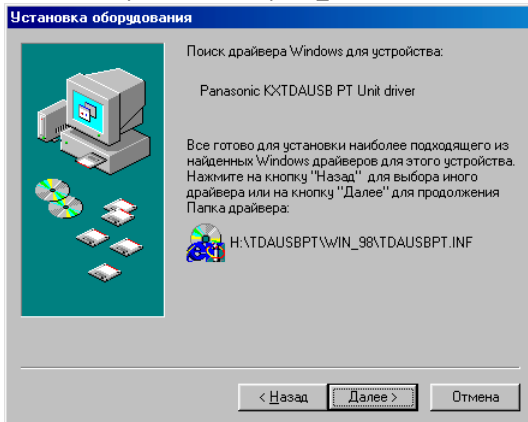
12. Нажмите кнопку Далее.



13. Выберите Произвести поиск наиболее свежего драйвера для устройства.  
[Рекомендуется], затем нажмите кнопку Далее.



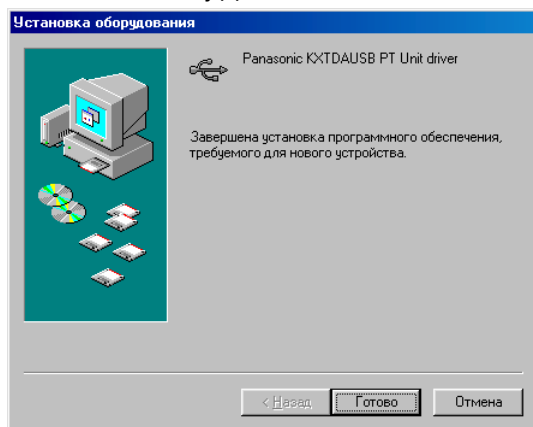
14. Выберите Устройство чтения компакт-дисков и Указанный ниже источник.
15. Нажмите кнопку Обзор для указания **Устройство чтения компакт-дисков: \TDAUSBPT\Win\_98**, затем нажмите кнопку Далее.



## Инсталляция драйвера USB

---

16. Нажмите кнопку Далее.



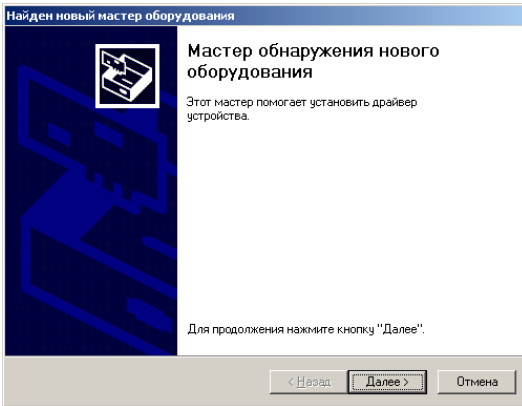
17. Нажмите кнопку Готово.

### **Примечание**

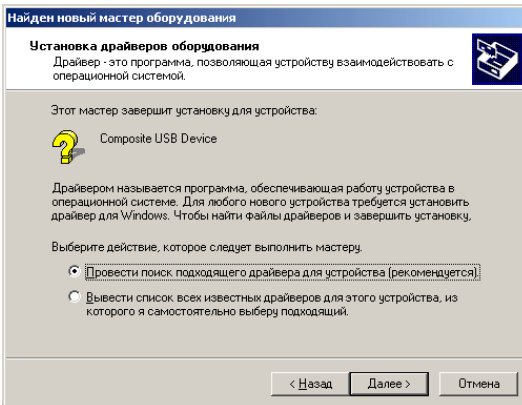
Перезагрузите компьютер при наличии такого требования.

## ◆◆ Windows 2000

1. Подключите телефон к компьютеру с помощью кабеля USB.

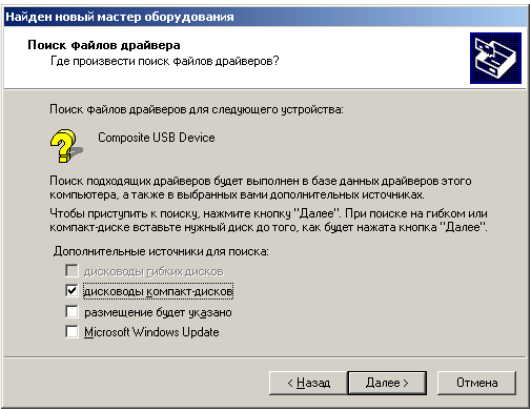


2. Нажмите кнопку Далее.

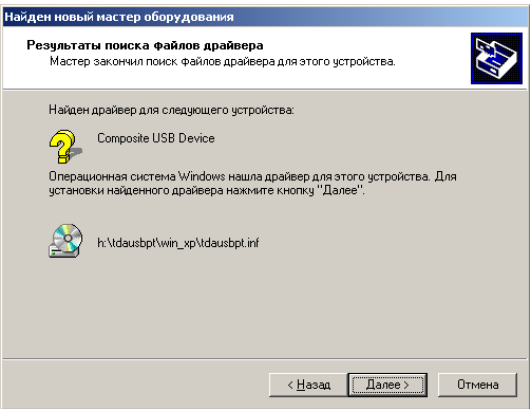


# Инсталляция драйвера USB

3. Выберите Провести поиск подходящего драйвера для устройства [рекомендуется], затем нажмите кнопку Далее.

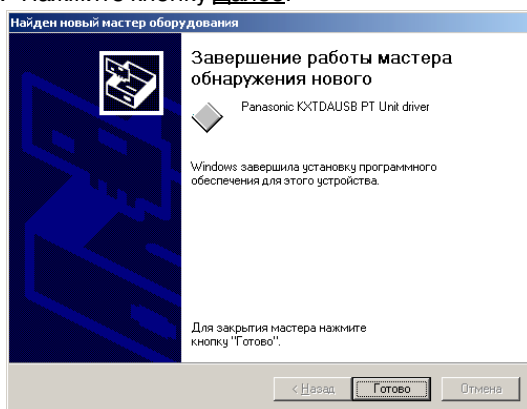


4. Выберите дисководы компакт-дисков и нажмите кнопку Далее.





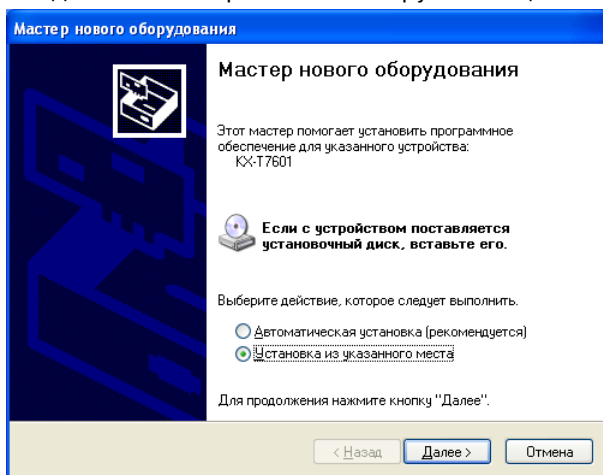
5. Нажмите кнопку Далее.



6. Нажмите кнопку Готово.

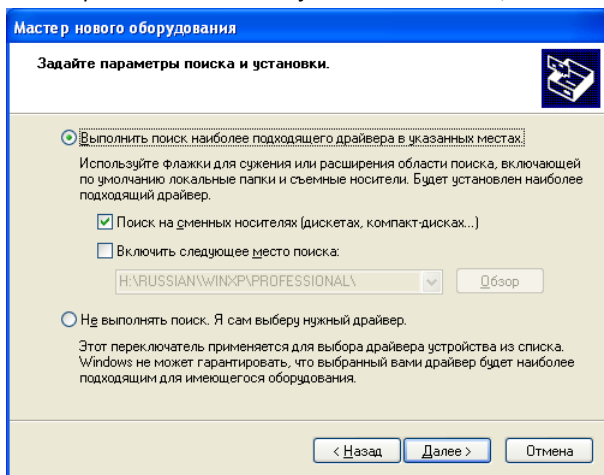
## ◆◆ Windows XP

1. Подключите телефон к компьютеру с помощью кабеля USB.



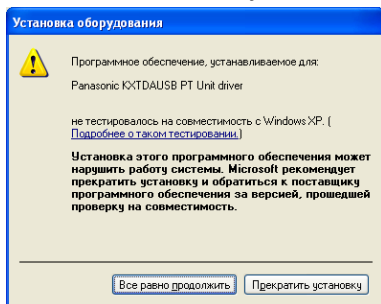
# Инсталляция драйвера USB

2. Выберите Установка из указанного места, затем нажмите кнопку Далее.

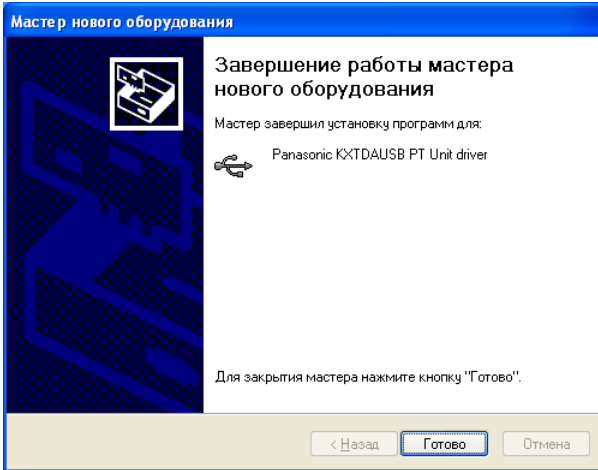


3. Выберите Выполнить поиск наиболее подходящего драйвера в указанных местах.

4. Выберите Поиск на сменных носителях [дискетах, компакт-дисках...], после чего нажмите кнопку Далее.



5. Нажмите кнопку Все равно продолжить.

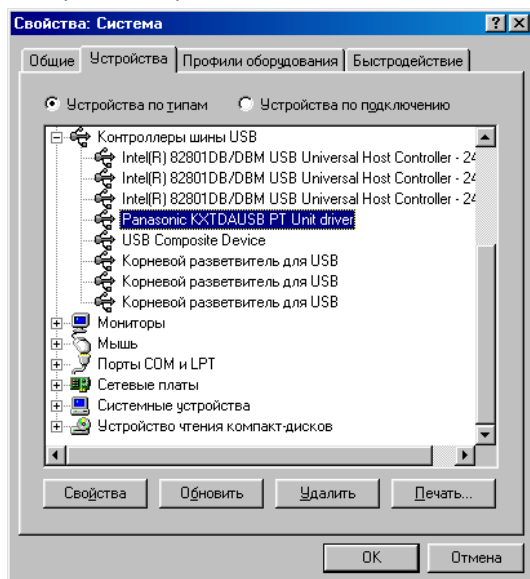


6. Нажмите кнопку Готово.

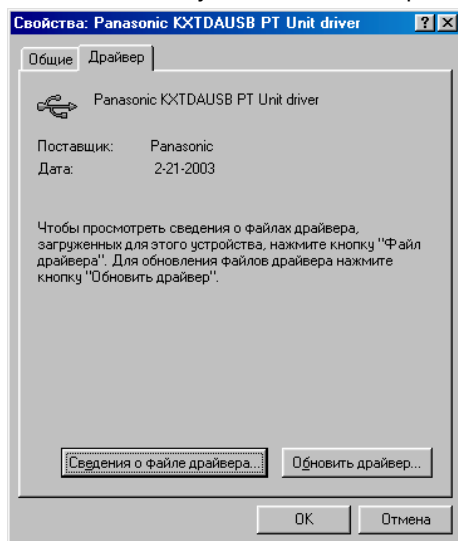
# Обновление драйвера USB

## ◆ Windows 98

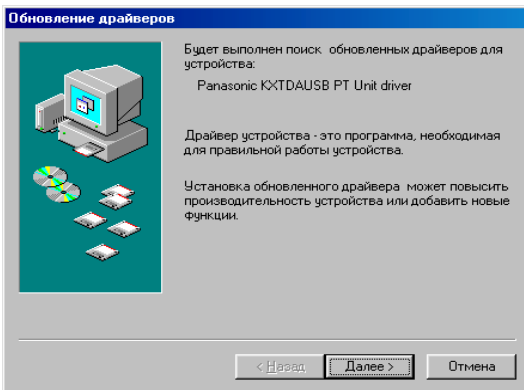
1. Откройте Устройства.



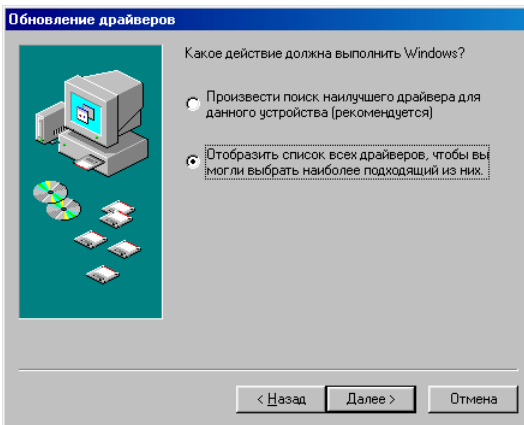
2. Нажмите кнопку Свойства и выберите закладку Драйвер.



## 3. Нажмите кнопку Обновить драйвер.

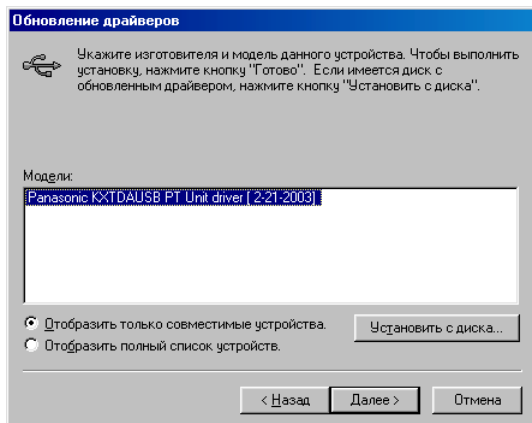


## 4. Нажмите кнопку Далее.

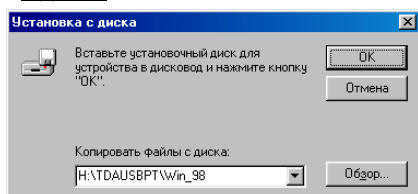


## Обновление драйвера USB

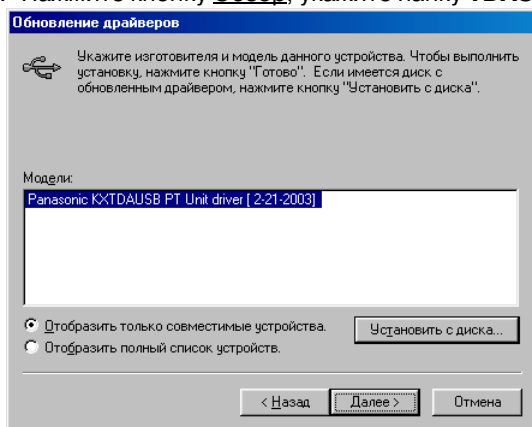
5. Выберите Отобразить список всех драйверов, чтобы вы могли выбрать наиболее подходящий из них, и нажмите кнопку Далее.



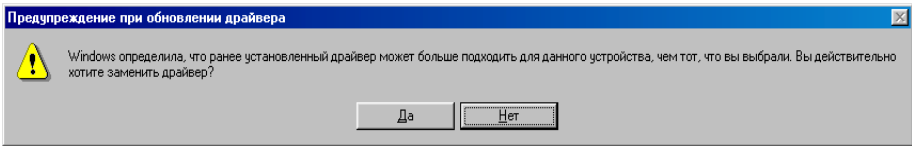
6. Выберите Panasonic KXTDAUSB PT Unit driver, затем нажмите кнопку Установить с диска.



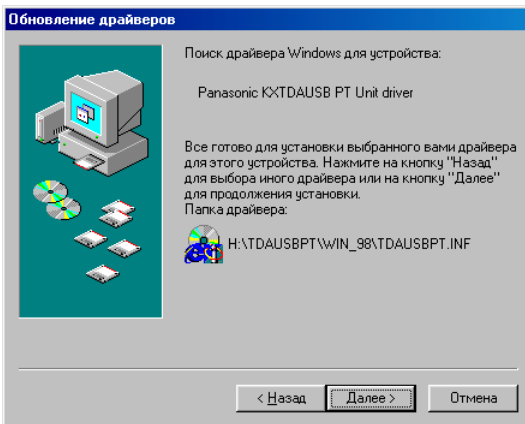
7. Нажмите кнопку Обзор, укажите папку **TDAUSBPT**, затем нажмите кнопку ОК.



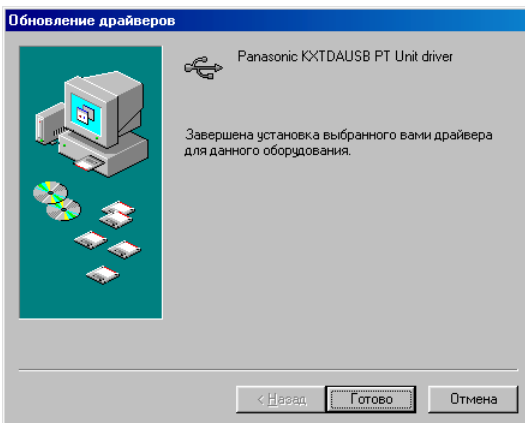
8. Выберите Panasonic KXTDAUSB PT Unit driver, затем нажмите кнопку Далее.



9. Нажмите кнопку Да.



10. Нажмите кнопку Далее.

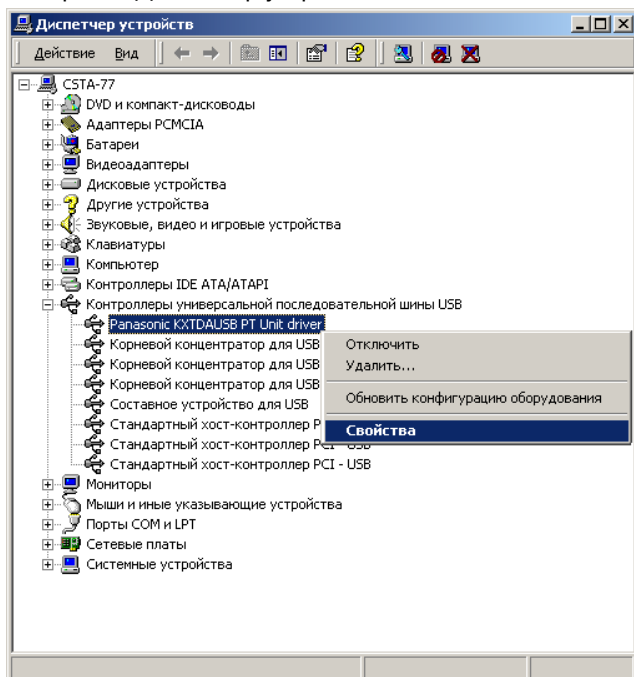


11. Нажмите кнопку Готово.

# Обновление драйвера USB

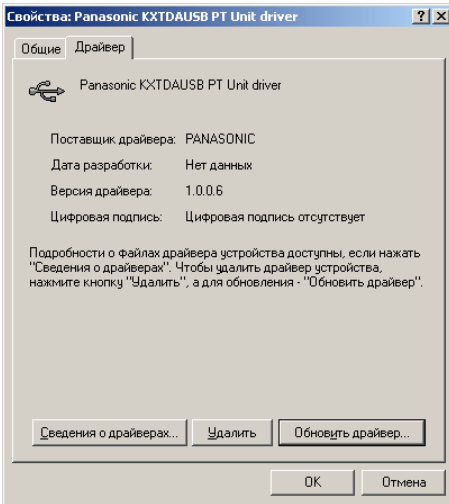
## ◆◆ Windows 2000

1. Откройте Диспетчер устройств.

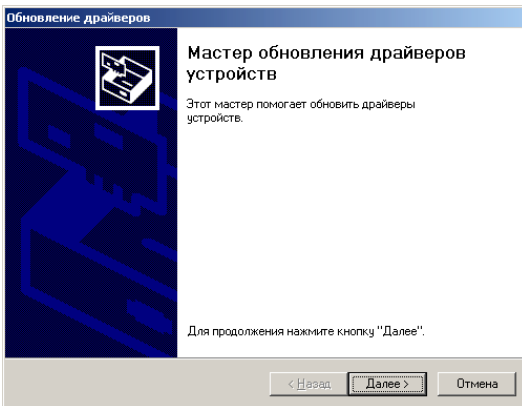




2. Щелкните правой кнопкой мыши на Panasonic KXTDAUSB PT Unit driver (под пунктом “Контроллеры универсальной последовательной шины USB”), затем нажмите кнопку Свойства.

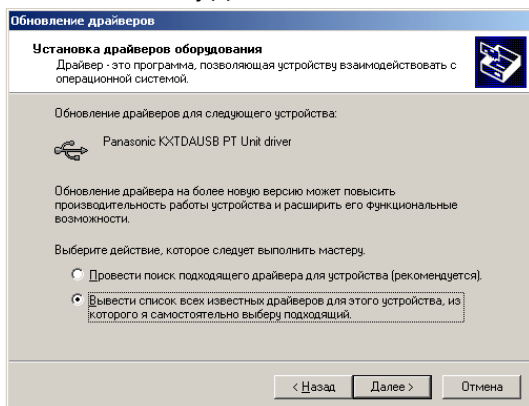


3. Нажмите закладку Драйвер, затем нажмите кнопку Обновить драйвер.

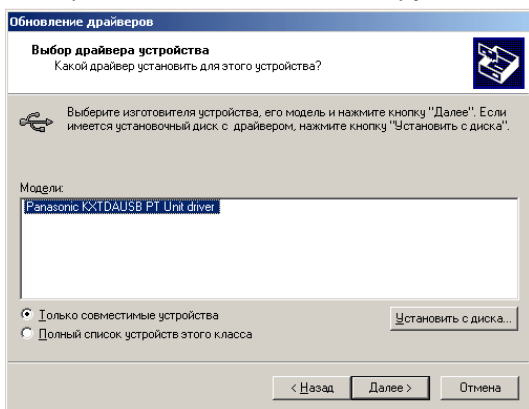


# Обновление драйвера USB

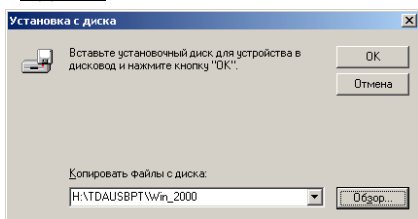
## 4. Нажмите кнопку Далее.



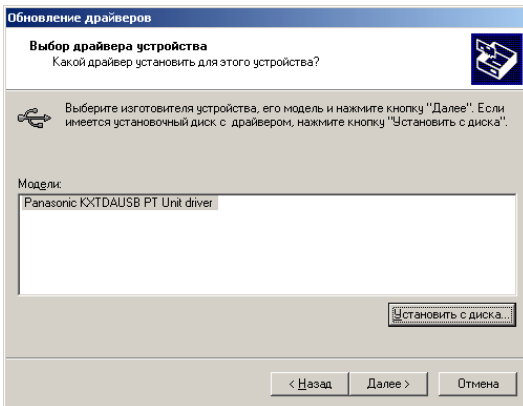
## 5. Выберите Вывести список всех известных драйверов для этого устройства, из которого я самостоятельно выберу подходящий., затем нажмите кнопку Далее.



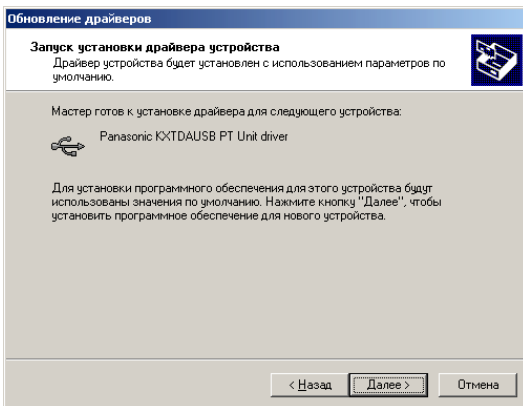
## 6. Выберите Только совместимые устройства, затем нажмите кнопку Установить с диска.



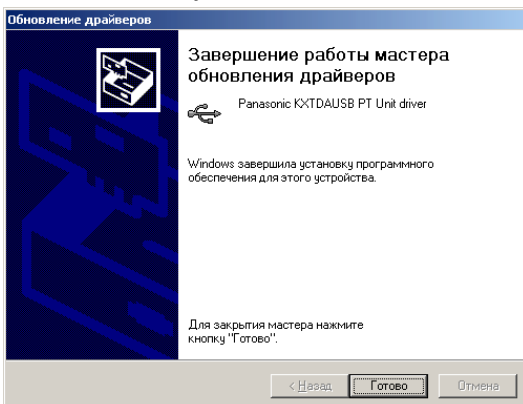
7. Нажмите кнопку Обзор, укажите папку **TDAUSBPT**, затем нажмите кнопку ОК.



8. Выберите Panasonic KXTDAUSB PT Unit driver, затем нажмите кнопку Далее.



9. Нажмите кнопку Далее.

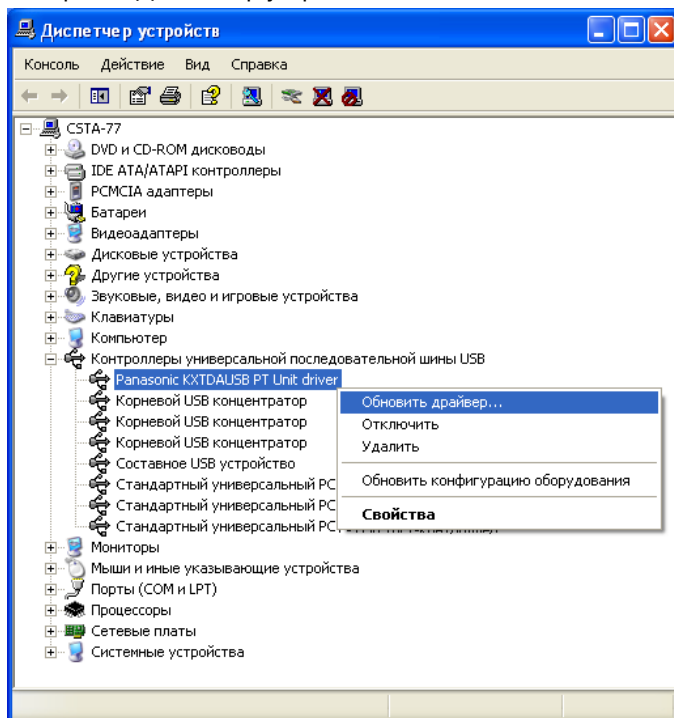


# Обновление драйвера USB

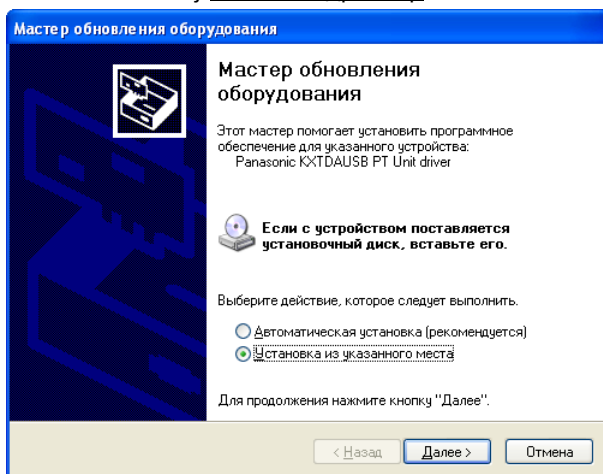
10. Нажмите кнопку Готово.

## ◆◆ Windows XP

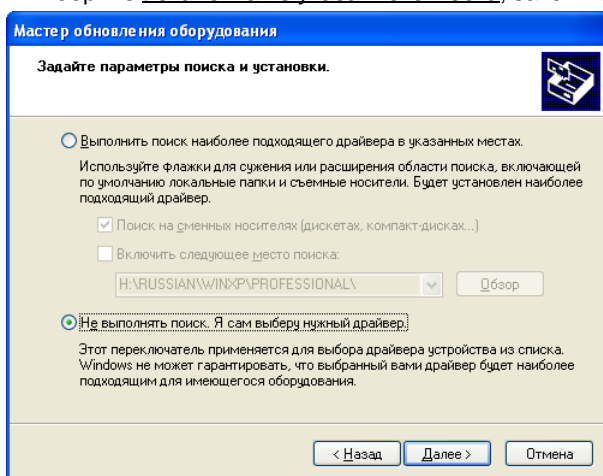
1. Откройте Диспетчер устройств.



2. Щелкните правой кнопкой мыши на Panasonic KXTDAUSB PT Unit driver, затем нажмите кнопку Обновить драйвер.

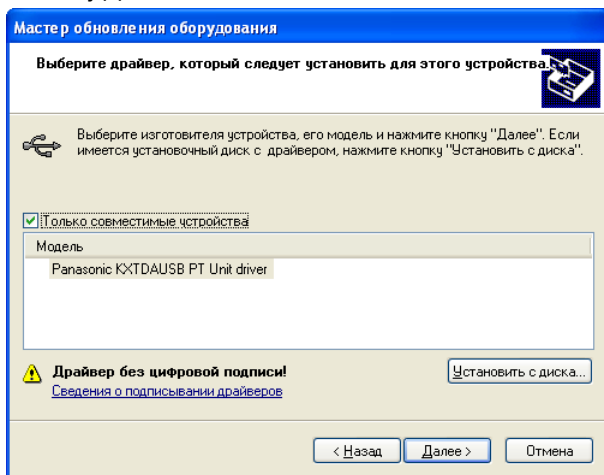


3. Выберите Установка из указанного места, затем нажмите кнопку Далее.

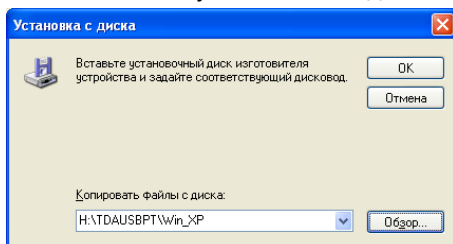


## Обновление драйвера USB

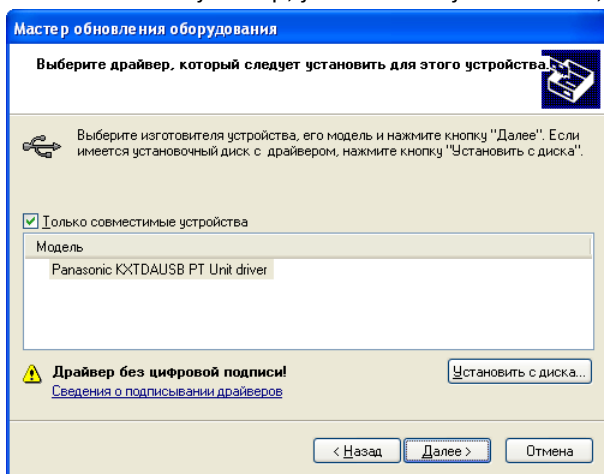
4. Выберите Не выполнять поиск. Я сам выберу нужный драйвер., затем нажмите кнопку Далее.



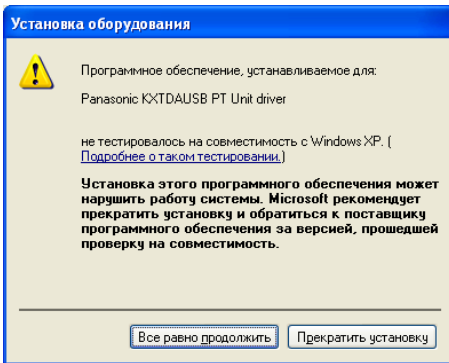
5. Нажмите кнопку Установить с диска.



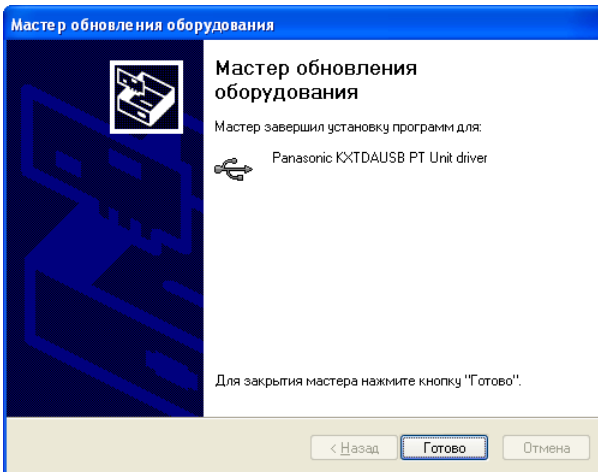
6. Нажмите кнопку Обзор, укажите папку **TDAUSBPT**, затем нажмите кнопку OK.



7. Выберите Panasonic KXTDAUSB PT Unit driver, затем нажмите кнопку Далее.



8. Нажмите кнопку Все равно продолжить.

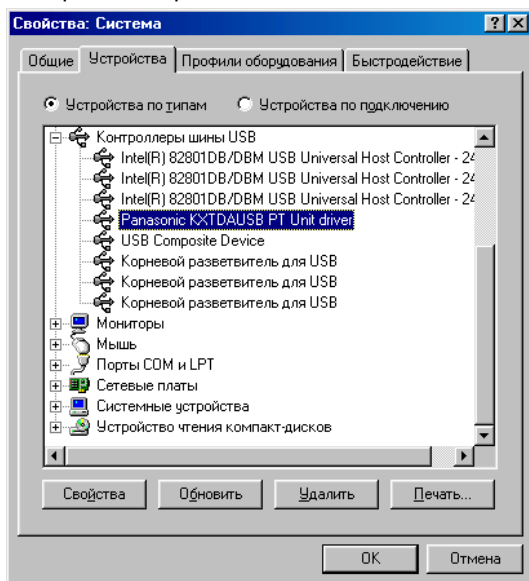


9. Нажмите кнопку Готово.

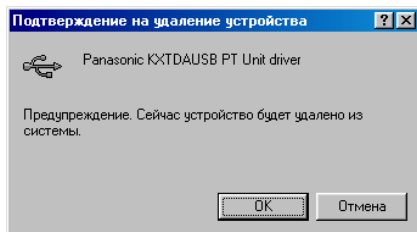
# Удаление драйвера USB

## ◆◆ Windows 98

1. Откройте Устройства.



2. Выберите Panasonic KXTDAUSB PT Unit driver, затем нажмите кнопку Удалить.

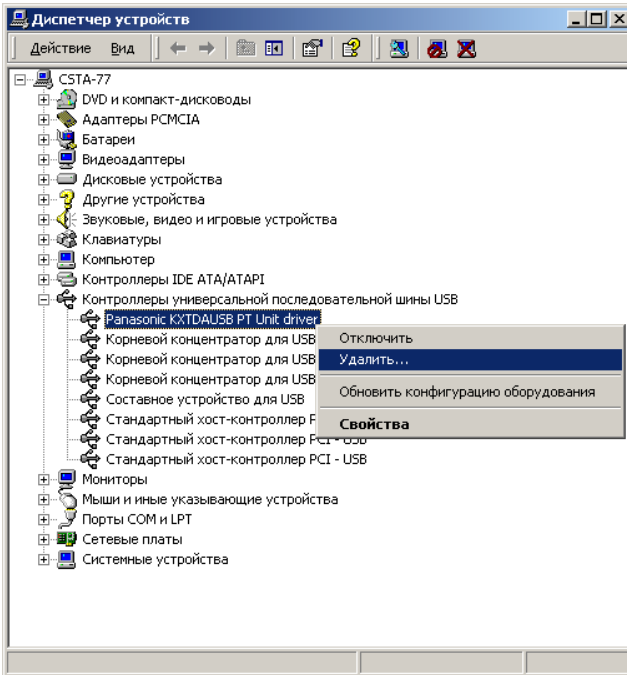


3. Нажмите кнопку OK.

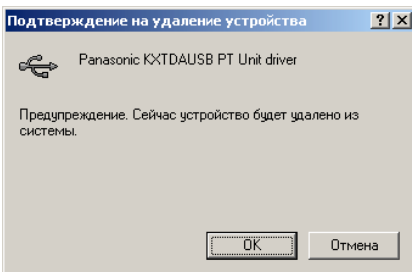


## ◆◆ Windows 2000

1. Откройте Диспетчер устройств.



2. Щелкните правой кнопкой мыши на Panasonic KXTDAUSB PT Unit driver, затем нажмите кнопку Удалить.

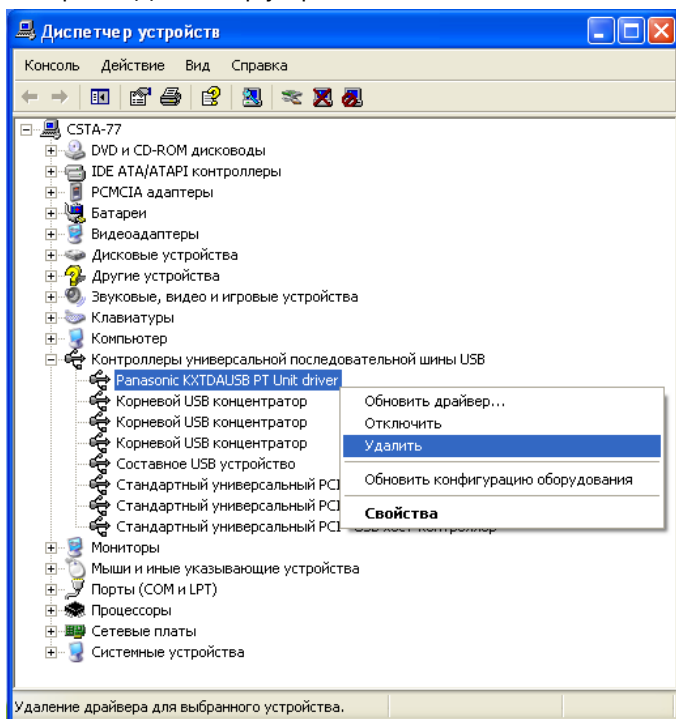


3. Нажмите кнопку OK.

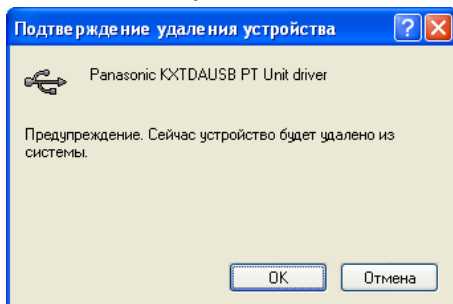
# Удаление драйвера USB

## ◆◆ Windows XP

1. Откройте Диспетчер устройств.



2. Щелкните правой кнопкой мыши на Panasonic KXTDAUSB PT Unit driver, затем нажмите кнопку Удалить.



3. Нажмите кнопку ОК.

# Деинсталляция программного обеспечения PC Console

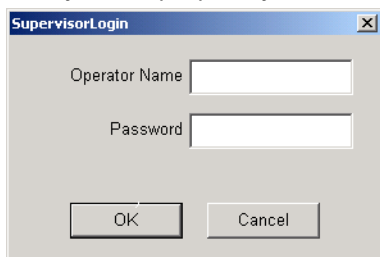
Для деинсталляции программного обеспечения выберите [Control Panel] -> [Add|Remove Programs].

## Запуск программного обеспечения PC Console

### Примечание

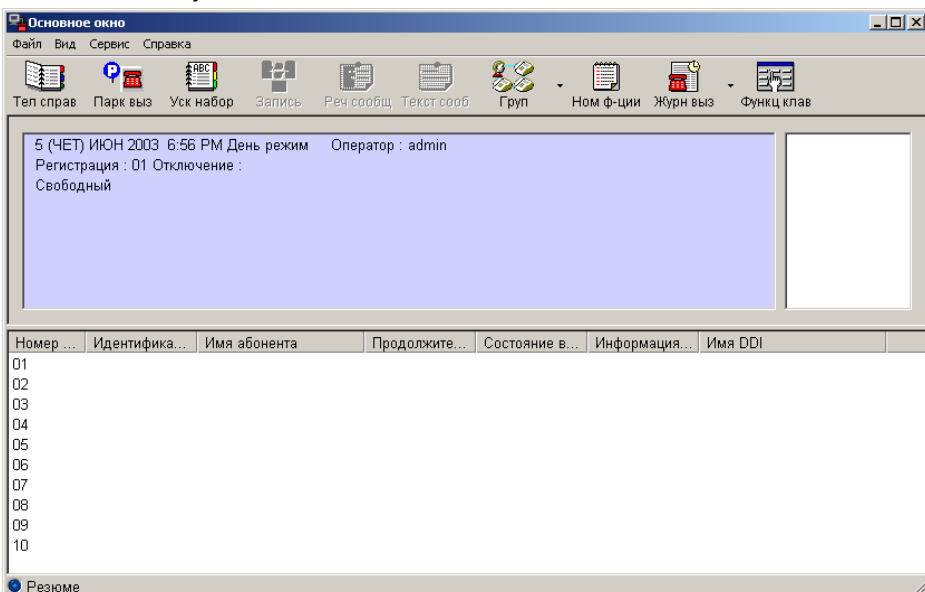
- При регистрации в программе PC Console потребуется ввести регистрационный ключ продукта для получения постоянного полного доступа ко всем функциям. После правильного указания регистрационного ключа диалог ввода не появляется.
- Без регистрационного ключа программа PC Console доступна для работы только в течение 30 дней.
- Регистрационный ключ можно получить у дилера.

#### 1. Запустите программу PC Console.



#### 2. Введите Operator Name (имя оператора) и Password (пароль), назначенный при инсталляции программы PC Console.

#### 3. Нажмите кнопку OK.

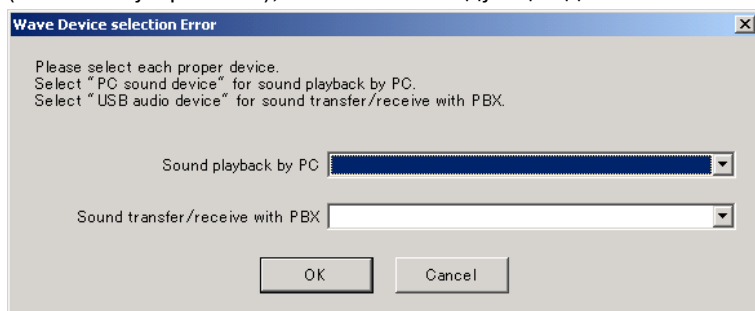


# Запуск программного обеспечения PC Console

---

## Примечания

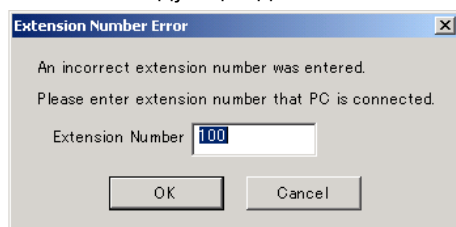
- При регистрации в программе PC Console в первый раз для получения необходимых данных может потребоваться несколько минут.
- Если в "Utility Setting" (настройка утилит) не назначены "Wave Devices" (волновые устройства), то появится следующий диалог:



Sound playback by PC: назначьте звуковое устройство. Помните о том, что для воспроизведения звука компьютером назначить аудиоустройство USB невозможно.

Sound transfer / receive with PBX: назначьте аудиоустройство USB, установленное во время инсталляции драйвера USB.

- Если внутренний номер, зарегистрированный в программе PC Console, отличается от номера фактического устройства (подключенного к ПК), то появится следующий диалог:



Extension Number: введите правильный внутренний номер.

---

**Панасоник Коммуникейшнс Ко., Лтд.**

1-62, 4-чоме, Миношима, Хаката-ку, Фукуока 812-8531, Япония

**Panasonic Communications Co., Ltd.**

1-62, 4-chome, Minoshima, Hakata-ku, Fukuoka 812-8531, Japan

**Авторские права:**

Авторские права на это Руководство принадлежат Панасоник Коммуникейшнс Ко., Лтд. (РСС). Распечатка данного Руководства разрешается исключительно для внутреннего использования с данной моделью. За исключением вышеупомянутого, это Руководство не может быть воспроизведено в какой-либо форме, полностью или частично, без предварительного письменного согласия со стороны РСС.

© 2003 Панасоник Коммуникейшнс Ко., Лтд. Все права защищены.